

LOR 2017

Maladie de Lyme : mythe ou réalité ?

2017 © Congrès Lyon Oeil Rétine – Toute reproduction, même partielle, est interdite.

Pierr^é Labalette



Maladie de Lyme et uvéite

Connaissez-vous le tableau clinique habituel de :

la candidose

la toxoplasmose

la toxocarose

l'infection à VZV

l'infection à CMV

l'infection à EBV

la syphilis

la rickettsiose

la maladie des griffes du chat

la borréliose de Lyme

Oculaire ?

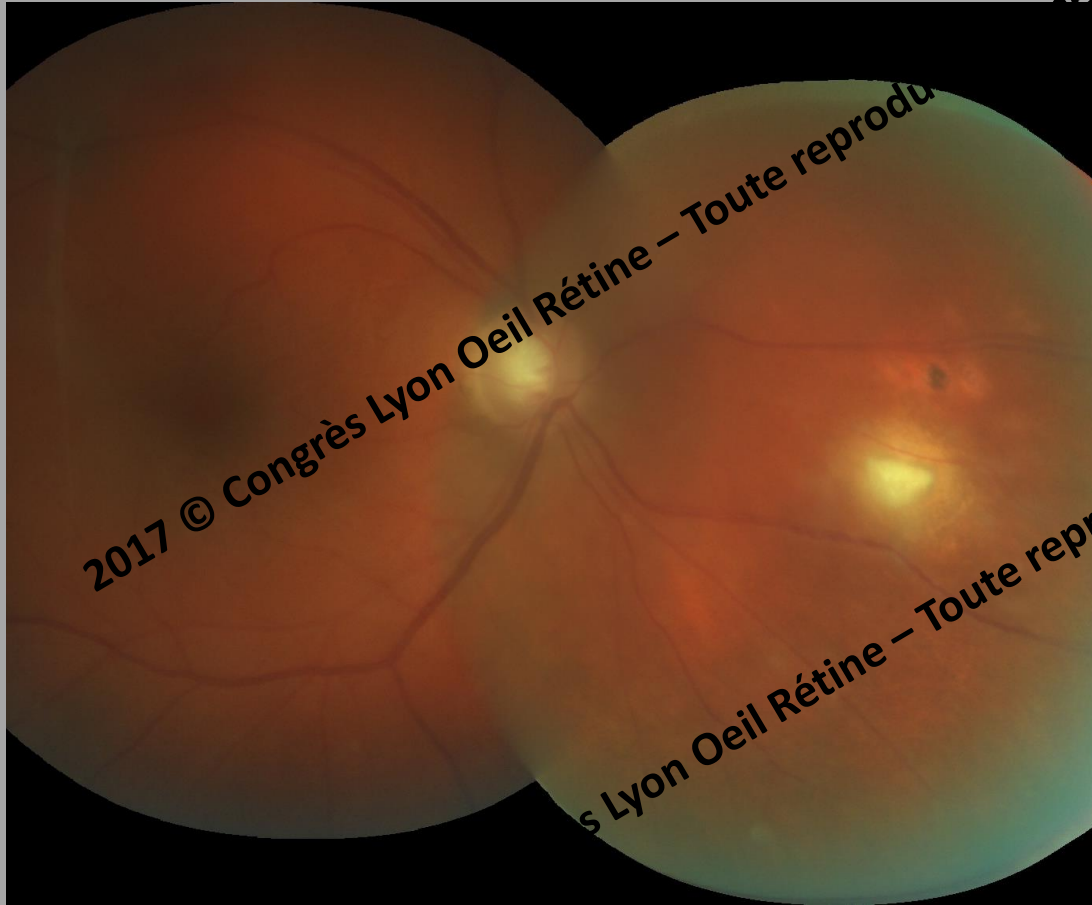
Général ?

2017 © Congrès Lyon Oeil Rétine – Toute reproduction, même partielle, est interdite.

2017 © Congrès Lyon Oeil Rétine – Toute reproduction, même partielle, est interdite.

Maladie de Lyme et uvéite

A quoi pensez-vous ?



2017 © Congrès Lyon Oeil Rétine – Toute reproduction, même partielle, est interdite.

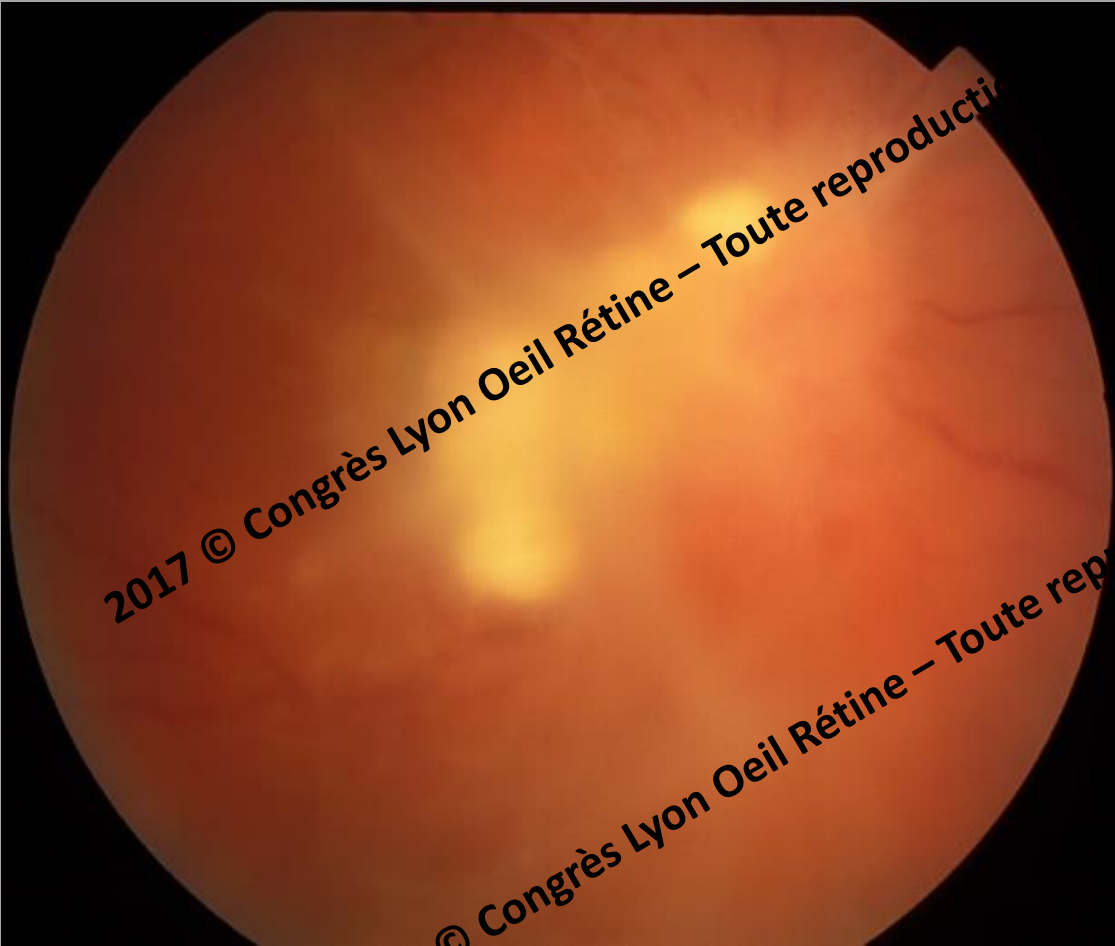
- candidose
- toxoplasmose
- toxocarose
- infection à HSV
- infection à CMV
- infection à EBV
- syphilis
- rickettsiose
- maladie des griffes du chat
- borréliose de Lyme

2017 ©

Maladie de Lyme et uvéite

A quoi pensez-vous ?

uvéite partielle, est interdite.



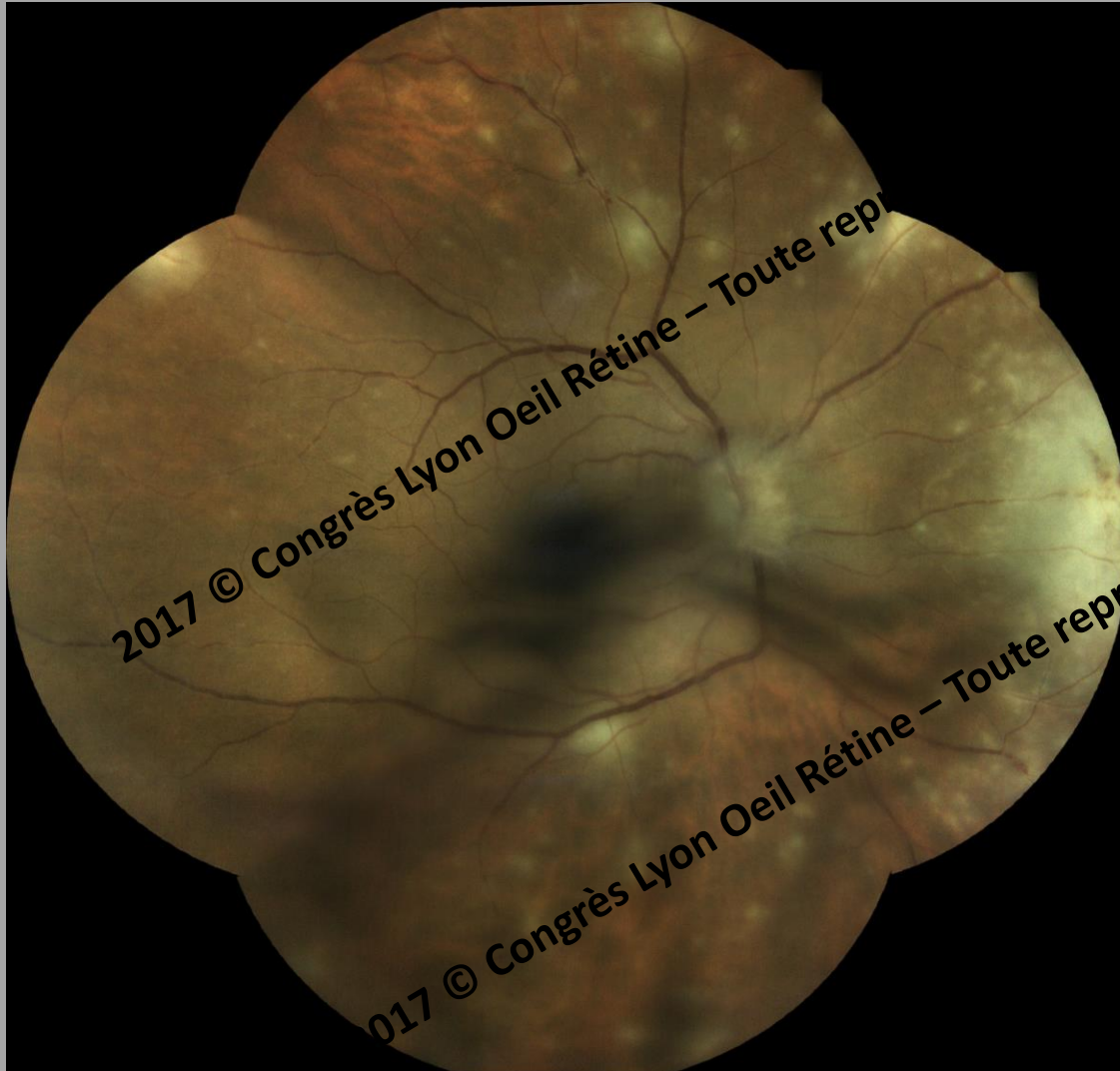
2017 © Congrès Lyon Oeil Rétine – Toute reproduction, même partielle, est interdite.

2017 © Congrès Lyon Oeil Rétine – Toute reproduction, même partielle, est interdite.

- candidose
- toxoplasmose
- toxocarose
- infection à HSV
- infection à CMV
- infection à EBV
- syphilis
- rickettsiose
- maladie des griffes du chat
- borréliose de Lyme

Maladie de Lyme et uvéite

A quoi pensez-vous ?

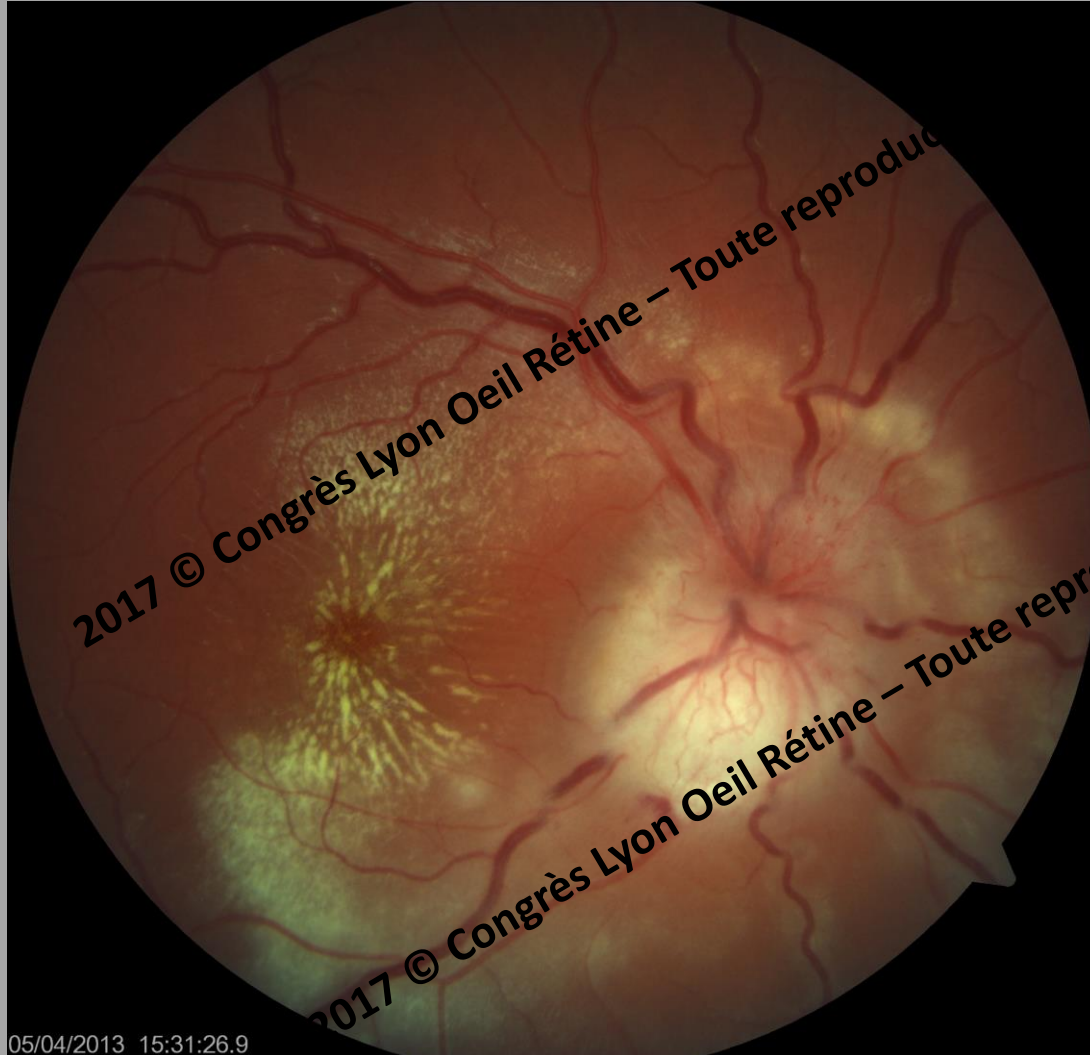


...me partielle, est interdite.

- candidose
- toxoplasmose
- toxocarose
- infection à HSV
- infection à CMV
- infection à EBV
- syphilis
- rickettsiose
- maladie des griffes du chat
- borréliose de Lyme

Maladie de Lyme et uvéite

A quoi pensez-vous ?

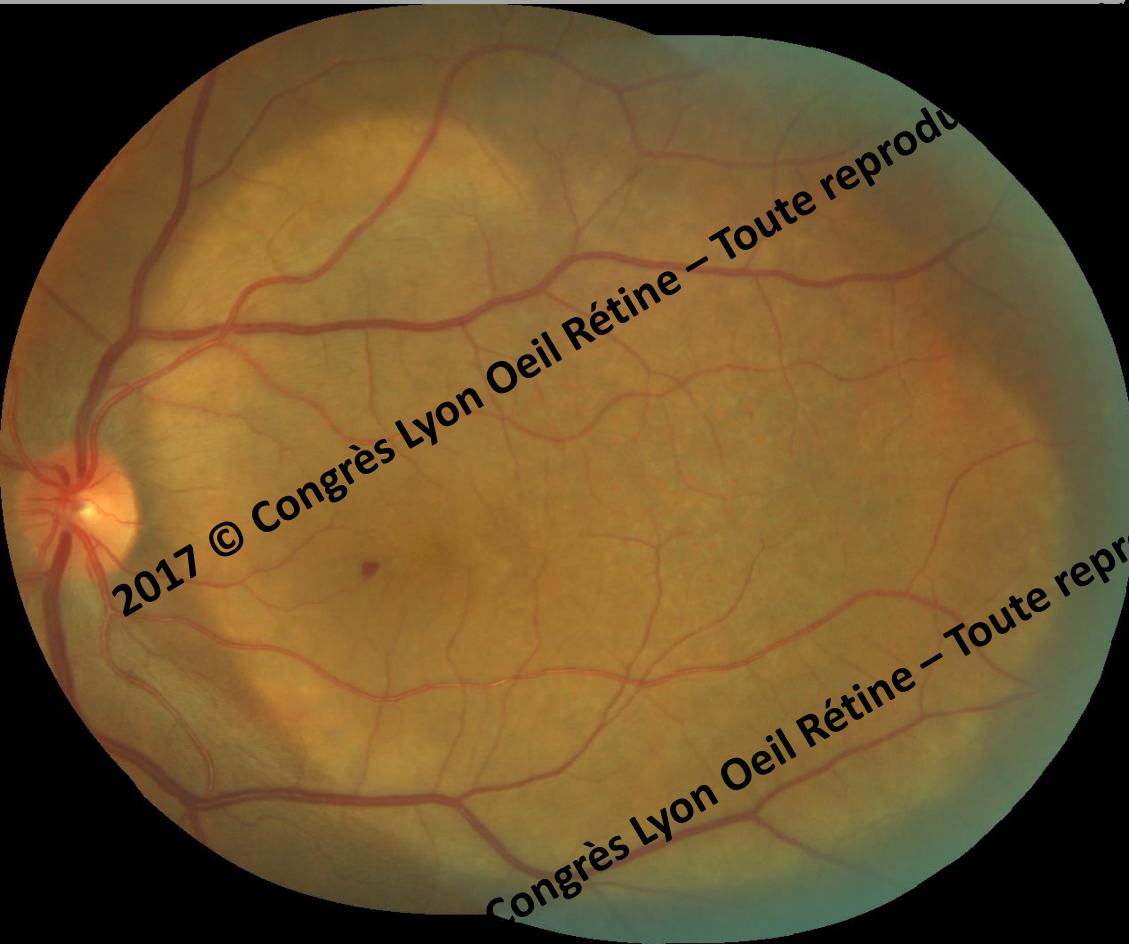


2017 © Congrès Lyon Oeil Rétine – Toute reproduction, même partielle, est interdite.

- candidose
- toxoplasmose
- toxocarose
- infection à HSV
- infection à CMV
- infection à EBV
- syphilis
- rickettsiose
- maladie des griffes du chat
- borréliose de Lyme

Maladie de Lyme et uvéite

A quoi pensez-vous ?



2017 © Congrès Lyon Oeil Rétine – Toute reproduction, même partielle, est interdite.

- candidose
- toxoplasmose
- toxocarose
- infection à HSV
- infection à CMV
- infection à EBV
- syphilis
- rickettsiose
- maladie des griffes du chat
- borréliose de Lyme

2017 © Congrès Lyon Oeil Rétine – Toute reproduction, même partielle, est interdite.

Maladie de Lyme et uvéite

A quoi pensez-vous ?



candidose
toxoplasmose
toxocarose
infection à HSV
infection à CMV
infection à EBV
syphilis
rickettsiose
maladie des griffes du chat
borréliose de Lyme

2017 © Congrès Lyon Oeil Rétine – Toute reproduction, même partielle, est interdite.

2017 © Congrès Lyon Oeil Rétine – Toute reproduction, même partielle, est interdite.

Maladie de Lyme et uvéite

A quoi pensez-vous ?



candidose
toxoplasmose
toxocarose
infection à VZV
infection à CMV
infection à EBV
syphilis
rickettsiose
maladie des griffes du chat
borréliose de Lyme

Centers for Disease Control and Prevention, <http://phil.cdc.gov/phil/>

2017 © Congrès Lyon Oeil Rétine – Toute reproduction, même partielle, est interdite.

2017 © Congrès Lyon Oeil Rétine – Toute reproduction, même partielle, est interdite.

Maladie de Lyme et uvéite

Organism(s)	Tick vector	Ocular manifestations
<i>Borrelia burgdorferi</i>	<i>Ixodes</i> sp.	<ul style="list-style-type: none">Follicular conjunctivitisPeriorbital edema and mild photophobiaBells palsy, cranial nerve palsies and Horner syndromeArgyll Robertson pupilKeratitisOptic neuritis, papilledema, papillitis and neuroretinitisMyositis of extraocular muscles and dacryoadenitisEpiscleritis, anterior and posterior scleritisAnterior, intermediate, posterior and panuveitisRetinal vasculitis, cotton wool spots and choroiditisRetinitis, macular edema and endophthalmitis

2017 © Congrès Lyon Oeil Rétine – Toute reproduction, même partielle, est interdite.

2017 © Congrès Lyon Oeil Rétine – Toute reproduction, même partielle, est interdite.

Maladie de Lyme et uvéite

Eléments du CDC pour la maladie de Lyme :

Balade en forêt

Zone à risque, Zone d'endémie

Piqûre de tique (tique Ixodes)

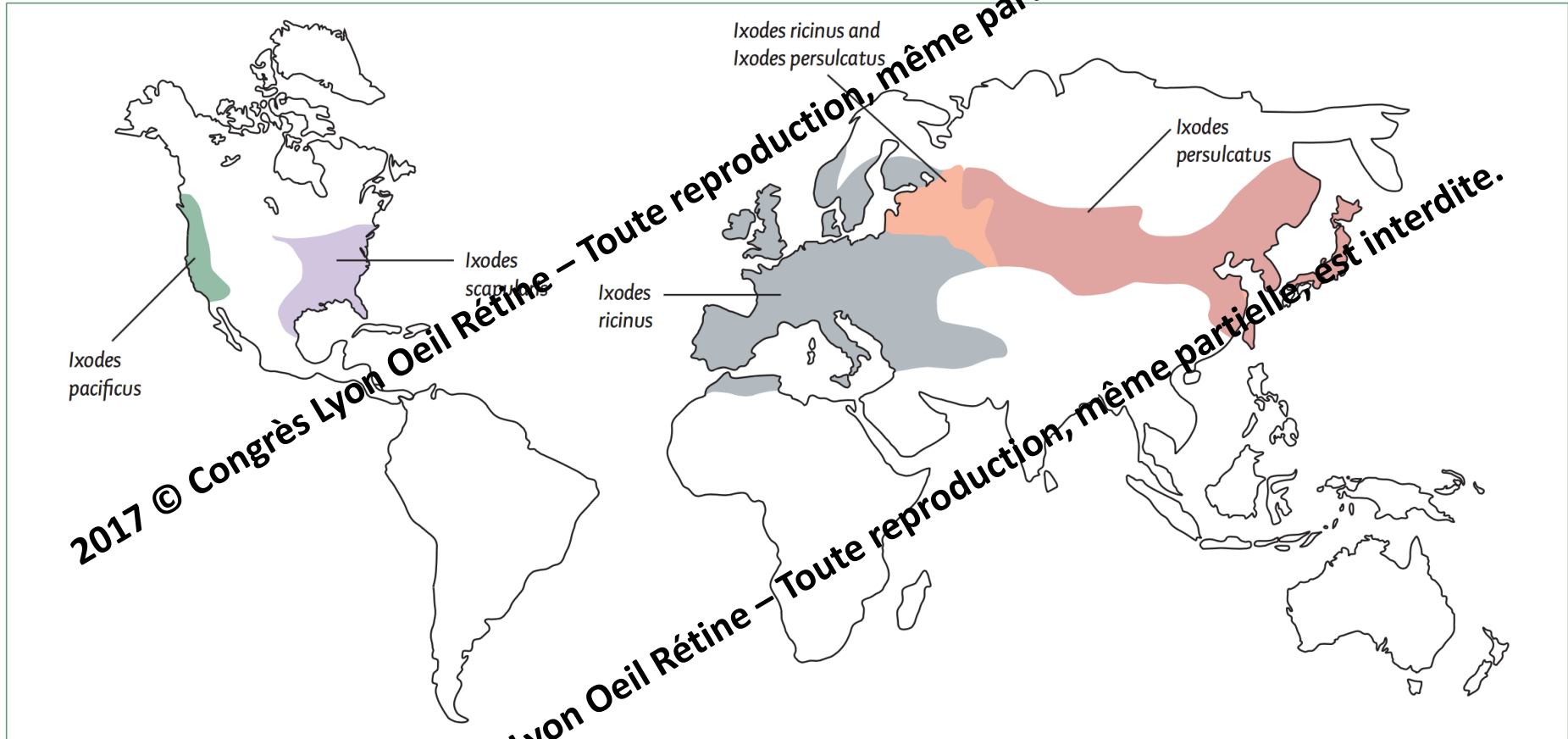
Erythème migrant

Arthrite ...

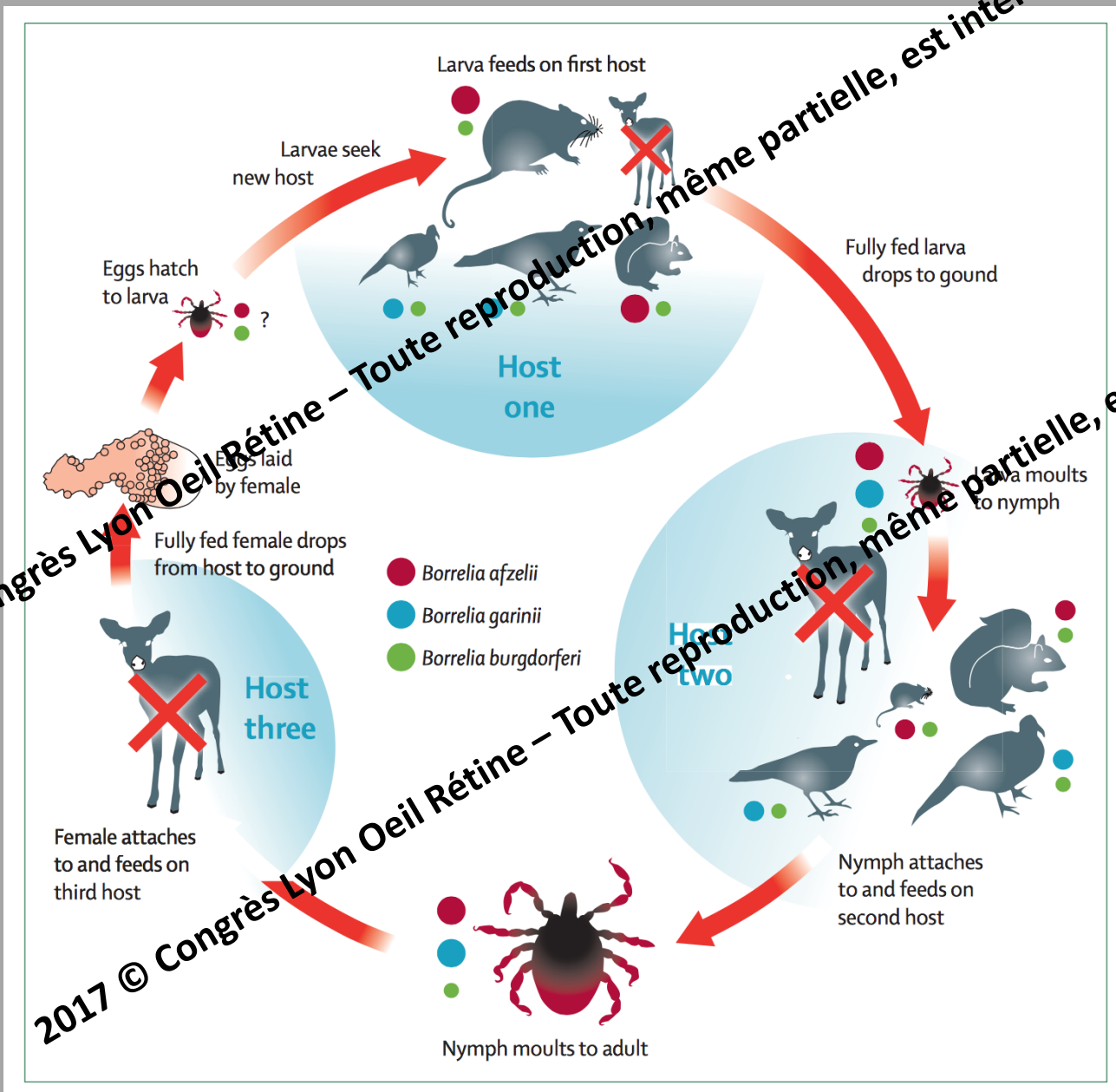
2017 © Congrès Lyon Oeil Rétine – Toute reproduction, même partielle, est interdite.

2017 © Congrès Lyon Oeil Rétine – Toute reproduction, même partielle, est interdite.

Maladie de Lyme et uvéite



Maladie de Lyme et uvéite



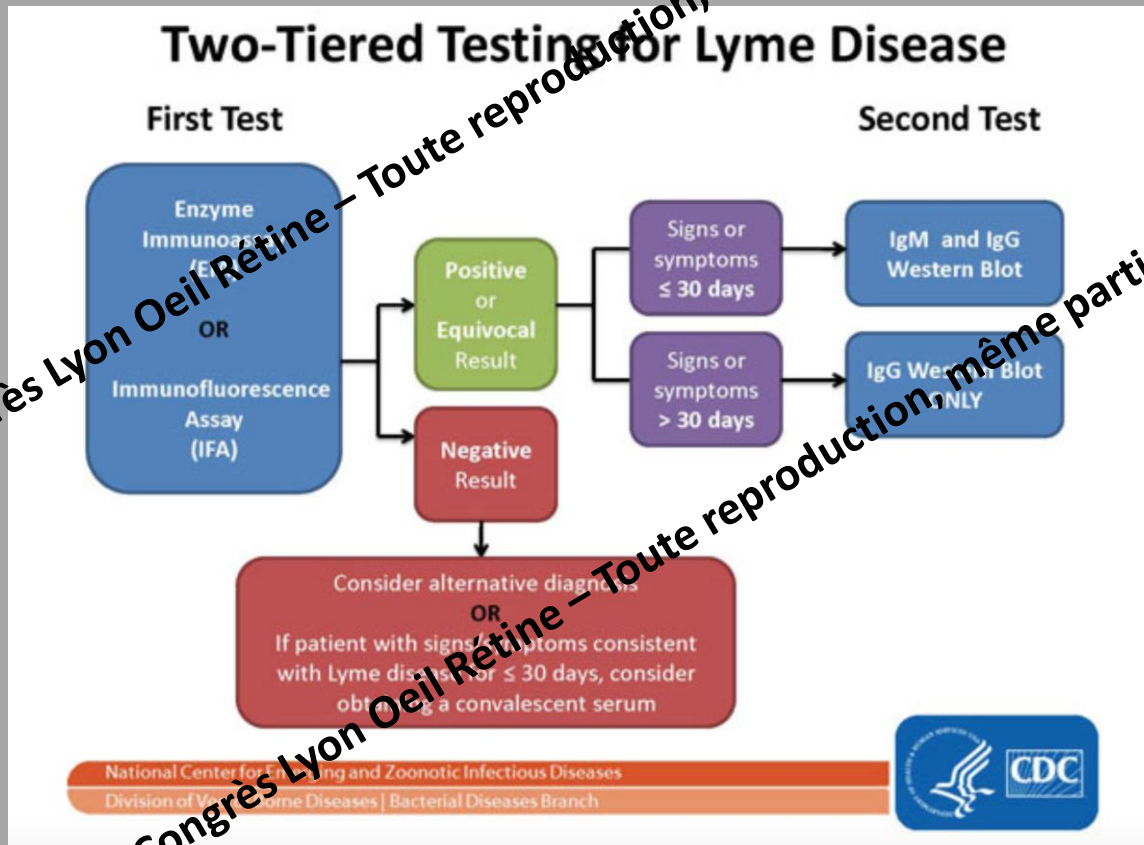
2017 © Congrès Lyon Oeil Rétine – Toute reproduction, même partielle, est interdite.

2017 © Congrès Lyon Oeil Rétine – Toute reproduction, même partielle, est interdite.

Maladie de Lyme et uvéite

Connaissez-vous les modalités du diagnostic biologique de borréliose ?

1. Dépistage ELISA
2. Confirmation par Western Blot



Ce diagnostic biologique est-il fiable ? **Oui**

Maladie de Lyme et uvéite

Connaissez-vous :

- le taux de sujets positifs dans la population générale ?
- le taux de sujets positifs dans la population uvéitique ?



Maladie de Lyme et uvéite

Fréquence de la maladie de Lyme au cours des uvéites ?

Sérologie positive 8/56 uvéites sans étio vs 3/56 uvéites avec étio
→ aucun Lyme (critères CDC) → peu de Lyme dans les uvéites

Breeveld et al. Uveitis and Lyme disease. Br J Ophthalmol 1993 77 480-481

Fréquence des uvéites au cours de la maladie de Lyme ?

Parmi 788 patients référés pour Lyme

- 180 (23%) avec critères CDC + → 1 cas de kératite insterstielle
- 156 avec ATCD possible de Lyme → 1 cas d'uvéite antérieure
- 452 « autre chose » → 2 cas d'uvéite chronique
- peu d'uvéites dans le Lyme

Steere et al. The overdiagnosis of Lyme disease. JAMA 1993 14 1812-1816

Maladie de Lyme et uvéite

Et en France ?

430 patients testés

→ 63 ELISA + (14,7%) et 34 Western Blot + (7,9%)

→ 7 Lyme (critères CDC) (1,6%)

→ 27 patients restant : 22 avec étio et 5 sans étio

Bernard et al. Diagnosis of Lyme-associated uveitis: value of serologic testing in a tertiary center. Br J Ophthalmol 2017 0 1-4.

En conséquence, devant une uvéite :

→ pas de sérologie systématique

→ à réserver si :
notion d'exposition (forêt, pique de tique ...)
signes de Lyme (érythème migrant, arthrite ...)
pas d'étiologie retrouvée
résistance aux corticoïdes

Maladie de Lyme et uvéite

Infos ou intox ? Mythe ou réalité ?

Bien naviguer entre le tique et le toc ...

Les polémiques sur la maladie de Lyme ...

Publié le 26 octobre 2017

L'Académie de médecine dénonce les tromperies à propos de la maladie de Lyme

Commission Maladies infectieuses et tropicales

La maladie de Lyme suscite une inquiétude croissante dans une partie de la population française, attisée par la diffusion d'assertions sans fondement scientifique, notamment par la « Fédération française contre les maladies vectorielles à tiques ».

Maladie de Lyme et uvéite

Infos ou intox ? Mythe ou réalité ?

Bien naviguer entre le tique et le toc ...

Les polémiques sur la maladie de Lyme ...

Problème de la maladie de Lyme chronique

La « maladie de Lyme chronique », qui serait liée à la persistance de l'agent pathogène dans l'organisme pendant des années, repose sur l'hypothèse non scientifiquement démontrée d'une « *crypto-infection* » servant à justifier le recours à des traitements antibiotiques prolongés.

Problème de l'antibiothérapie prolongée dans les formes chroniques
= ATB IV avec infection du cathéter et septicémie / adultes jeunes

Maladie de Lyme et uvéite

Pour l'académie de médecine

La sérologie n'a pas d'indication dans les situations suivantes :

- le dépistage systématique des sujets exposés
- une pique de tique sans manifestation clinique
- l'érythème migrant typique
- le contrôle sérologique systématique des patients traités.

2017 © Congrès Lyon Oeil Rétine – Toute reproduction, même partielle, est interdite.

2017 © Congrès Lyon Oeil Rétine – Toute reproduction, même partielle, est interdite.

Maladie de Lyme et uvéite

En pratique

Rare

Pas de forme clinique évocatrice

Éliminer les autres causes

Nécessité d'un interrogatoire / risque

Sérologie ciblée et pas systématique

Place des prélèvements oculaires ?

Signes systémiques de borreliose

Efficacité du traitement ATB (rôle / évolution uvéite)

2017 © Congrès Lyon Oeil Rétine – Toute reproduction, même partielle, est interdite.

2017 © Congrès Lyon Oeil Rétine – Toute reproduction, même partielle, est interdite.

Merci de votre attention



2017 © Congrès Lyon Oeil Rétine – Toute reproduction, même partielle, est interdite.

2017 © Congrès Lyon Oeil Rétine – Toute reproduction, même partielle, est interdite.